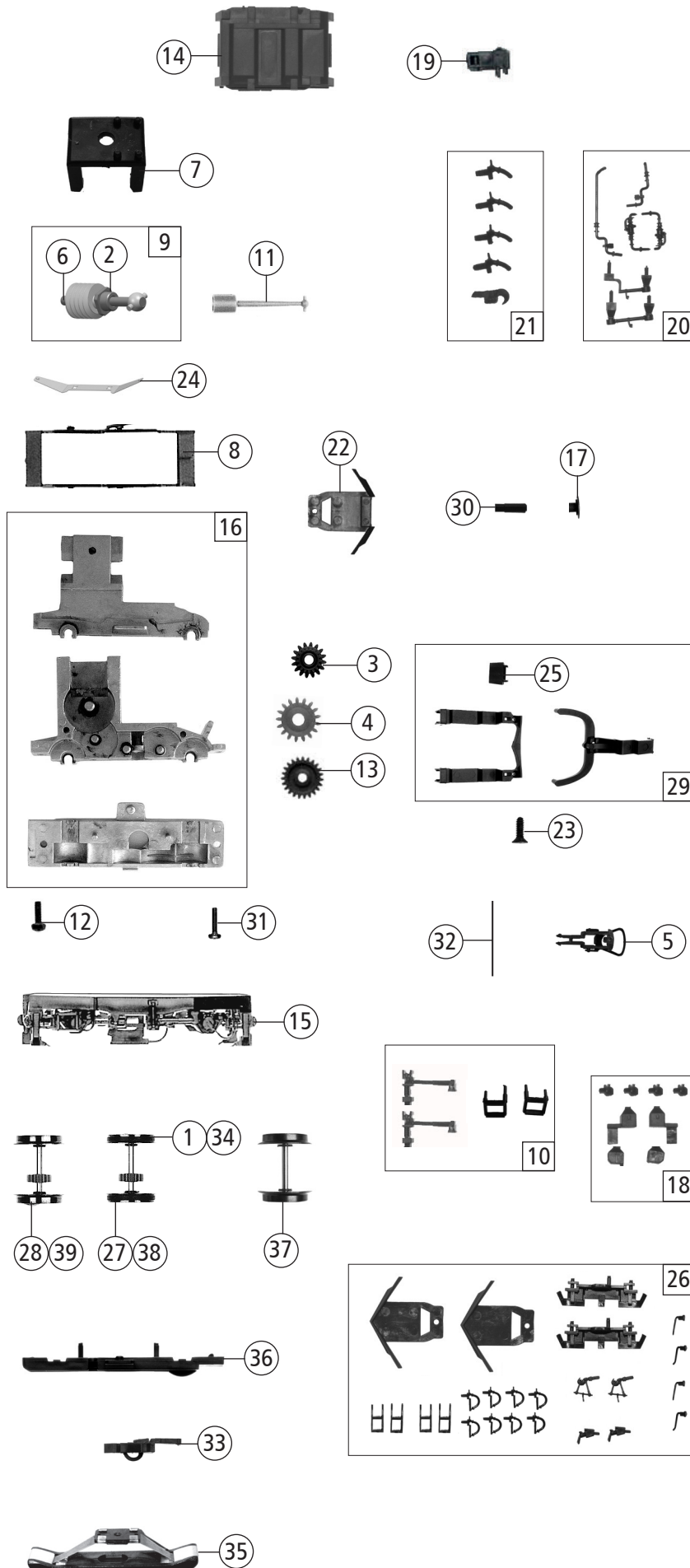


Pos. Nr. Pos.no.	Beschreibung Description	Art.-Nr. Art.no.	Preisgruppe Price bracket
1	Motor mit 2 Schwungmassen Motor with 2 flywheels	85111	28
2	Stromabnehmer Pantograph	85557	19
3	FK - Schraube M2x2,8/2,5 FK - Screw M2x2,8/2,5	85704	4
4	Konusfeder Cone spring	86202	3
5	Kardanschale kurz 1,5 mm Cardan reception,short 1,5	87129	4
6	Motorabstandplatte Motor spacer plate	135856	3
7	Brückenstecker mit Kondensator Connector with capacitor	125666	9
8	Anschlag Stop	123876	3
9	GF - Schraube M1,6x5 mm Self-tapping screw M1,6x5	115269	3
10	Platine komplett mit LED-Platine Printed circuit board assy with LED-PCB	138699	28
11	Stirnfenster Front window	131668	10
12	TS - Gehäuse und Isolatoren Parts set body and isolators	123040	11
13	TS - Isolator Part set isolator	139329	12
14	Dachdeckel lack. Roof cover painted	123041	6
15	Gehäuse komplett Betr. Nr. 484 103-3 Body assembly loco no. 484 103-3	139327	36
16	TS - Fenster-Lichtleiter Part set window-light conductor	131224	8
17	Griff waagr. kurz Horizontal hand-rail short	112884	5
18	Griffstange links und rechts Part set - hand-rails	124790	7
19	Scheibenwischer links und rechts Windscreen wiper left and right	123016	6
20	Haltegriff seitlich Lateral handrail	123017	5
21	GF-Schraube M2x5 mm Self-tapping screw M2x5	114966	3
22	Stirntritt links und rechts Front treadle left and right	135857	6
23	Grundrahmen Basic frame	123020	18
24	TS - Lichtabdeckung Part set light cover	132585	7
25	Kabelhalter Cable holder	123030	4
26	Kontaktfeder Contact spring	116876	3
27	Pufferbohle Buffer beam	135873	5
28	Führerstand Driver's cab	135874	5
29	Decoderhalter Decoder holder	135876	8
30	TS - Sandkastenleitung Set of sand box pipes	135877	6
31	Dose Box	135858	3
32	TS - Gehäuse Part set body	124788	8
33	TS - Frontgriffe Part set - hand-rails	124791	6
34	LED-Platine unten kpl. Lower PCB complete	135863	16
35	UIC - Dose UIC socket	126736	3
36	Stromabnehmer DSA 150 Pantograph DSA 150	85381	19
37	Stirnlicht oben bemalt Upper headlight painted	139328	4
38	Lokführer Loco driver	110407	6
39	Videocamera links und rechts Video camera left and right	124786	5
AC - Wechselstrom			
40	Decoder 8-pol. Decoder 8-pin.	10884	---

Änderungen in Konstruktion und Ausführung vorbehalten
We reserve the right to change the construction and specification



Pos. Nr. Pos.no.	Beschreibung Description	Art.-Nr. Art.no.	Preisgruppe Price bracket
73676 I-ISC BR 484 =			
79676 ~			
1	Hafringsatz 10Stk 12,9-14,6mm Set with traction tyre 10pieces	40070	---
2	Beilagscheibe Washer	86108	3
3	Schneckenzahnrad doppel Z=16/17 Worm gear wheel double Z=16/17	86419	6
4	Zahnrad Z=17 M=0,4 mm G Gear wheel Z=17 M=0,4 G	86418	5
5	Standardkupplung Standard coupling	89246	6
6	Lager für Schneckenachse Bearing for worm gear axle	89749	6
7	Schneckendeckel Worm gear cover	94707	4
8	Kontaktaltherahmen Contact support frame	106765	6
9	Schneckensatz mit Kardankugel Set of worm gear incl. cardan ball	108995	13
10	TS - Blendesteckteile bedr. Set of cover plug-in parts printed	132582	6
11	Kardanwelle Cardan shaft	108332	4
12	GF-Schraube M 1,6X5 mm Self-tapping screw M 1,6X5	115269	3
13	Zahnrad Z=23 gerade M=0,4 Gear wheel Z=23 straight M=0,4	111679	3
14	Batteriekasten Battery box	139325	8
15	Drehgestellblende Bogie frame	139326	13
16	Getriebesatz 3-tlg. Gear set 3-parts	120055	11
17	Puffer eckig Rectangular buffer	123003	3
18	TS - Sandkasten Part set sand box	123008	8
19	Batteriekasten klein Battery box small	136030	8
20	TS - Ölleitungen lack. Set of oil pipes ,painted	123011	8
21	TS-Luftschläuche und Kupplungsimitation Part set of air pipes&coupling imitation	123015	6
22	Schienenräumer Rail guard	123021	5
23	SK-Schraube M1,6x4 mm SK-Screw M1,6x4	115161	3
24	Radkontakt Wheel contact	135865	4
25	Deichselendstück Shaft end	135859	3
26	Teilesatz Part set	123025	11
27	Radsatz m. 2 Hafringen und Zahnrad Wheelset with 2 tract. tyres and gear wheel	135869	12
28	Radsatz m. Zahnrad o. Hafring Wheelset with gear wheel w/o traction tyres	135868	11
29	TS - Kupplung Part set - couplings	123029	6
30	Pufferhülse Buffer sleeve	124668	3
31	GF-Schraube M1,6x8 mm Self-tapping screw M1,6x8	115037	3
32	Kupplungsfeder Spring for coupling	123024	3
33	Kurzkupplung-Vorentkuppl. Short coupling- pre-uncoupling	115550	6
AC - Wechselstrom			
34	Hafringsatz 10Stk 12,5-15,3mm Set with traction tyre 10pieces	40075	---
35	Schleifer 42mm Center pick-up complete 42	86030	14
36	Getriebeboden AC Gear bottom AC	113321	8
37	Radsatz o. Hafring o. Zahnrad AC Wheelset w/o tract. tyres w/o gear wheel AC	135879	10
38	Radsatz m. 2 Hafringen und Zahnrad AC Wheelset with tract.tyres and gear wheel AC	135880	12
39	Radsatz m. Zahnrad o. Hafring AC Wheelset w. gear wheel w/o tract. tyres AC	135881	11

Ersatzteile erhalten Sie direkt unter www.roco.cc, bei Ihrem Fachhändler oder Ihrer Landesvertretung.
Spare parts can be ordered directly at www.roco.cc and from your local dealer or country representative.